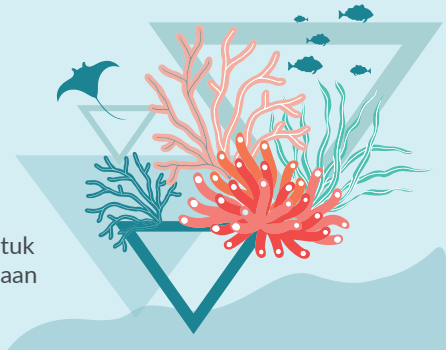


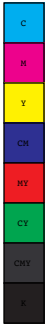
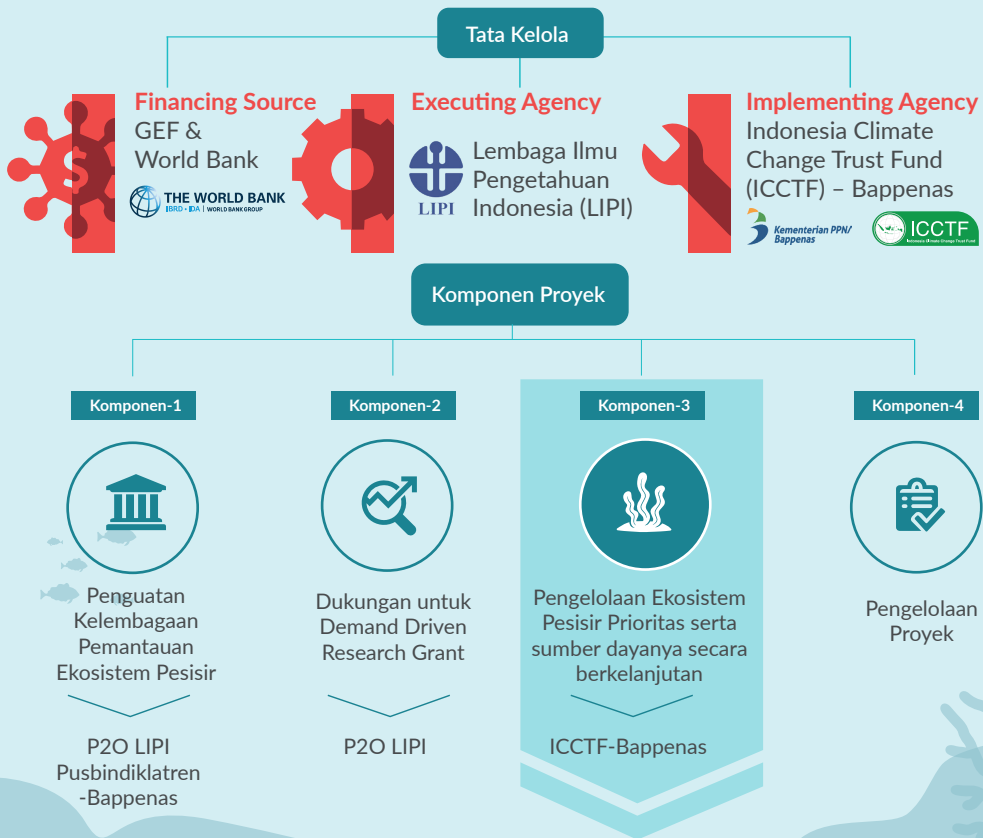


Coral Reef Rehabilitation and Management Program – Coral Triangle Initiative (COREMAP-CTI)



Tujuan

Penguatan Kapasitas kelembagaan dalam monitoring ekosistem pesisir dan penelitian untuk menghasilkan data berbasis informasi pengelolaan sumber daya, dan meningkatkan efektifitas pengelolaan ekosistem pesisir prioritas.





Sumber Pendanaan

Hibah GEF/World Bank
US\$ 6,2 Juta

Pendekatan Strategis:

KOMPONEN 3

Pengelolaan Ekosistem Pesisir Prioritas

mencapai 75% level biru



Lokasi proyek

3.1 Efektifitas Pengelolaan Kawasan Konservasi Perairan Dan Konservasi Jenis Terancam

output

Akselerasi Efektifitas Pengelolaan Kawasan dan Implementasi Rencana Aksi Nasional Jenis Terancam

3.2 Perencanaan Wilayah Pesisir Terpadu

output

Mendukung Pelaksanaan Pengelolaan Wilayah Pesisir Terpadu di Satu Provinsi

3.3 Pengelolaan Sumber Daya Pesisir oleh Masyarakat

output

Penguatan Masyarakat untuk Pengelolaan dan Pengawasan Sumber Daya Pesisir

Pendekatan Teknis:



1 Pemanfaatan Kawasan Konservasi Perairan oleh Masyarakat secara berkelanjutan di Raja Ampat



2 Pemanfaatan Kawasan Konservasi Perairan oleh Masyarakat secara berkelanjutan di TNP laut Sawu



3 Implementasi Rencana Aksi Nasional (RAN)/ National Plan of Action (NPOA) Jenis Terancam



4 Dukungan Implementasi terhadap Pengelolaan Wilayah Pesisir Terpadu / Integrated Coastal Zone Management (ICZM)



5 Dukungan untuk Kelompok Masyarakat Pengawas (POKMASWAS)

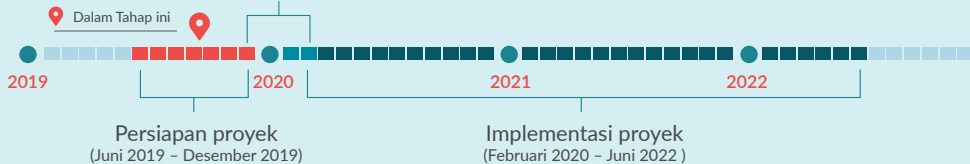


6 Akses Wilayah Pengelolaan Sumber Daya Perikanan untuk Masyarakat Setempat

Call for proposal
(Desember 2019 - Februari 2020)



Rentang Waktu Pelaksanaan Proyek



Persiapan proyek
(Juni 2019 - Desember 2019)

Implementasi proyek
(Februari 2020 - Juni 2022)

Info lebih lanjut hubungi:

PIU COREMAP-CTI

Gedung Lippo Kuningan 15th Floor
Jl. H.R. Rasuna Said Kav.B-12, Jakarta 12940
P: (62 21) 80679386 (Hunting), F: (62 21) 80679387
Email: coremap-wb@icctf.or.id

